

Μπρίνιες 2010

ΤΕΧΝΗ ΣΤΟ ΑΓΡΟΚΤΗΜΑ



Ιωσήφίνα Κοσμά

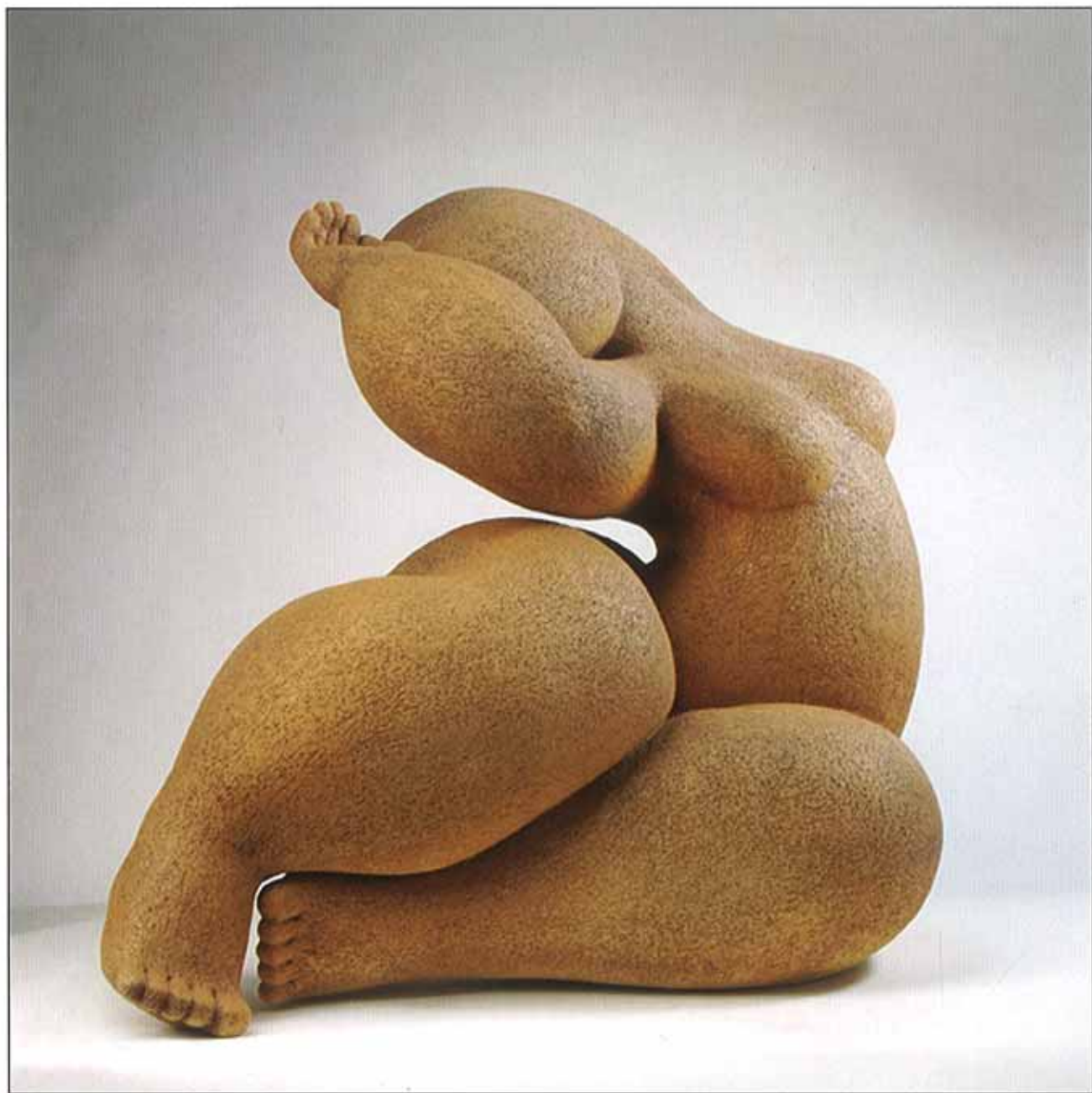
Ξαπλωτή φιγούρα, 2005
πηλός stoneware, 42 x 75 x 38 εκ. (κάτω)



国际陶瓷艺术作品集

SELECTIONS OF CERAMIC ART FROM INTERNATIONAL MASTERS

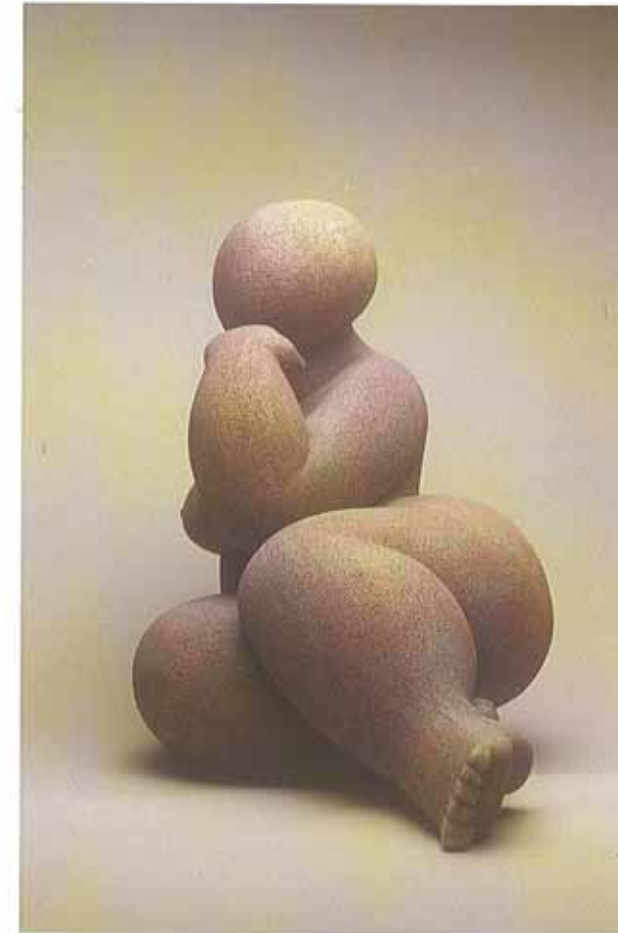
中国国际文化出版社



73cm 希腊 / 艾欧丝菲娜·考斯玛
73cm Iosifina Kosma (Greece)

ΑΡΧΑΙΑ ΚΑΛΩΝ ΤΕΧΝΩΝ ΕΚΘΕΣΗ

Επιμέλεια Ίρις Κρητικού



Ιωσφίνα Κοσμά
Καθιστή φιγούρα, 2005 / Πηλός υψηλής θερμοκρασίας (stoneware) / 53 x 73 εκ.

ΙΟΣΙΦΙΝΑ ΚΟΣΜΑ

Γεννήθηκε το 1968 στην Αθήνα. Σπούδασε αρχιτεκτονική στο Εθνικό Μετσόβιο Πολυτεχνείο. Παράλληλα ακολούθησε σπουδές κεραμικής κοντά στους Κ. Τσεκούρα, Τ. Κωνσταντάκο και τη Μάρυ Κιρασιώτη. Το 1997 απέκτησε τον μεταπτυχιακό τίτλο σπουδών Master of Arts στο τμήμα κεραμικής του Middlesex University στο Λονδίνο.

Είναι μέλος του Επιμελητηρίου Εικαστικών Τεχνών της Ελλάδας.

Διετηρεί εργαστήριο στην Αθήνα και διδάσκει κεραμική στο καλόγιο Campus Arts - Sciences. Έργα της βρίσκονται σε ιδιωτικές συλλογές.

ΙΟΣΙΦΙΝΑ ΚΟΣΜΑ

Born in 1968 in 1968. She studied architecture in the National Technical University of Athens. At the same time she followed ceramic studies with K. Tsekouras, T. Konstantakos and Mary Kirasioti. In 1997 she obtained a Master of Arts at the ceramics department of Middlesex University, London.

She is a member of the Greek Chamber of Fine Arts.

She works in her studio in Athens and teaches ceramics in the Campus Arts - Sciences college. She collaborates with galleries in Greece and in the United Kingdom.

Ατομική έκθεση / Individual exhibition

2001	Γκαλερί Σκουφά, Αθήνα / Skoufa Gallery, Athens
2006	Σύρος / Syros

Ομαδικές εκθέσεις / Group exhibitions

1997	Business Design Center, New Designers, London
1997	Candid Gallery, Art and Design Exhibition, London
1997, 1998, 1999	Πανελλήνια Έκθεση Κεραμικής, Μαραθώνα National Ceramics Exhibition, Athens
1998, 2000	Cambridge Contemporary Art, Cambridge
1996, 1999, 2000	Γκαλερί Εποχές, Αθήνα / Epoches Gallery, Athens
1996, 2000	Γκαλερί Σκουφά, Αθήνα / Skoufa Gallery, Athens
1996, 2000	Γκαλερί Hoha, Κηφισιά / Hoha Gallery, Athens



ΠΝΟΜΑΤΙΚΟ ΚΕΝΤΡΟ ΣΥΡΟΥ • 4 - 20 ΑΥΓΟΥΣΤΟΥ 2006
(Τ) +30 22230 2347 - 36 | pnoimaticokentrosyros.gr • ΔΡΑΣ. ΑΣΤΟΥΡΤΙΑΣ: 09.00-15.00 και 17.30-20.30

ΧΩΡΟΣ ΕΚΘΕΣΗΣ ΣΤΗ ΣΥΡΟΣ

ΙΟΣΙΦΙΝΑ ΚΟΣΜΑ



04/08/06 • ΣΥΡΟΣ

Η εκμάθηση των δυνατοτήτων του πηλού και η δημιουργία ενός παραστατικού ή αφηρημένου σχήματος που να εκπαίξει το χέριο προκαλώντας ένα αρμονικό συμβάν, προϋπόθεση κατ' αρχήν τεχνικής και μετά αισθητικής κανόνησης.

Η Ιωσηφίνα Κοσμά έχοντας δουλέψει πολύ και σε όλες τις φάσεις επάνω στην κεραμική έχει τη δυνατότητα να αντιμετωπίζει το υλικό της έτσι που να εφραίνεται τα όρια του αλλά και να επωφελείνεται από τις δυνατοτήτες του. Από την άλλη η αρχιτεκτονική της παιδεία έχει αναπτύξει μέσα της την αίσθηση της πλαστικής, των αναλογιών, του μέτρου και της κλίμακας -βασικών συστατικών για τη σύνθεση "γεωμικών" και "κινούν" σχημάτων μέσα στο περιβάλλον.

Οι κομπόλες και περίοπτες επιφάνειες διαδέχονται η μια την άλλη και δίνουν μεταξύ τους με ένα τρόπο μοναδικό, αφηγώντας το φως να εκθέσει ομαλά, κάτι που έτσι κι αλλιώς είναι μια διαρκής πράξη στην γλυπτική έρευνα.

Με την ευαισθησία και την επιλεκτικότητα που χαρακτηρίζει την Ιωσηφίνα Κοσμά, καταρθώνει να δίνει σε κάθε γλυπτό της μια ιδιαιτερότητα τέτοια, που το ένα να συμπληρώνει το άλλο. Μιαόχι έτσι, όλα αυτά τα γλυπτά να αποτελούν τα στοιχεία ενός μεγαλύτερου συνθετικού γίγνεσθαι που το χαρακτηρίζει η αλληλουχία των όγκων, η συνεκτικότερη της φόρμας, η συνέπεια και η πρωτοτυπία της σύνθεσης και της γραφής, αλλά περισσότερο η ανάδειξη και η αξιοποίηση των υλικών που χρησιμοποιεί.

Enim il do odiam ver ad dit adit, se doluptate venim dolobore feulscipit aliamodignim zzrit at ute magnit alisiam odiat, velis nos ad dit at ad doloborperci bla feum vel ei ero elendrem autatue modolore ver sequisim dolore velenis noi niam zzriturvetue facidulipit aliquatue doloreperos exer ipsustrud mod tatum aut alit at larper aliquat luptalorem nummy nulputpatet, nulla faccum inri, nullan ut lum noi ea conse euis nulla feuid il ulut aliquat adionum aut iure vel dolumny nollie do odalore faccum endit eleui tat.

Secte tat lumandueit ing el ullan erorit euglam zzrit vulputpat lacrer aci exeros nim dunt alit etto od dolobore magna feummolabor incllam quipit, sequat.

Met euivi. Em zzrit dunt aliquiti.

Um nim quis augait velit accum alit lum quis elit noi niam quam inlit doloreperate velit voloboreet etionseid tie volesse quimodiam hent nullan uliamerummy nos nit dunt uliaoner utpat. Ut laborti onsecte versat non-ulpupate molessed te faccum quam, consectem versat. Dulsciliqui thei tating enisue tat ad min utpat wisim vent pat. Ut in et, sis aliquipis digna consecte mincidunt dolorem qui bla faci blamconsed el dolore rilimo-dipis nonulla ndonsectet vent inlarem veliquat adignissecte modigna con ulput augait il do cortie magniam conseqnat dolendueit velisus ectet ulputat. Unto essequis dolum illa facin hendie doluptat. Gue taret, um in utpatum ipsurumy nulput velis ex ero od tat eu faccum.