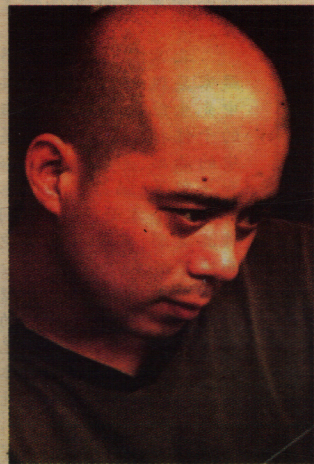


陶苑精英

“红色”情怀炼丹心

——观范泽锋紫砂作品感悟

□ 闵学平 卢燕 卢靖



范泽锋：著名青年紫砂艺术家、国家级工艺美术师

艺人简介<<<

范泽锋，又名哲丰，字文成，陶艺世家传人。师承中国工艺美术大师鲍志强先生，现为国家级工艺美术师，龙德堂陶艺、紫尊艺术陶瓷有限公司、中外合资爱宜艺术陶瓷有限公司总工艺师，范家壶庄副总工艺师、中国工艺美术协会会员、江苏省收藏家协会会员、江苏省工艺美术协会会员、宜兴紫砂行业协会会员。

1976年生于西望村陶艺世家，制陶名手范林源之孙。1994年毕业于江苏宜兴丁蜀职业技术教育中心紫砂专业班。同年8月进入蜀古紫砂厂拜范伟群为师，从事紫砂创作。后又得徐汉棠、张庆臣等老师的悉心指导。作品《天如地意》荣获中国名茶博览会暨首届碧螺春文化节中国紫砂艺术精品展金奖；作品《太极如意壶》荣获第一届中国陶瓷艺术展中陶方圆杯银奖；作品《青梅竹马》荣获第三届中国（国家级）工艺美术精品博览会金奖；作品《情深》荣获第五届中国（国家级）工艺美术精品博览会创新金奖；作品《海纳百川》荣获第二届杭州西湖博览会金奖；作品《四方菊瓣》荣获第二届“中国十大紫砂茗壶评选”金奖；作品《同铸春秋》荣获首届中国厦门茶业、茶具、茶文化博览会一等奖……

“红船驶过90载”，是著名青年紫砂艺术家、国家级工艺美术师范泽锋用紫砂朱泥所制的“紫砂红船”，这条带有浓郁历史气息南方特色的游船，带领着中国人民，在历史的长河中行驶了90周年。这条意义特殊的红船是1921年的浙江嘉兴南湖上的一条游船，就是在这条红船上，召开了“一大”的最后一次会议，它宣告了中国共产党的诞生，这是我们无产阶级的政党，代表着广大人民群众的利益，生活在黑暗中的中国人民，终于见到了光明和希望。范泽锋使用红色，意义非凡：“红”是火的颜色，黑暗的社会，需要火把的光明来照耀前方的道路；“红”代表着热情，是中国共产党开展工人先锋运动的热情之火。以“船”象征党，是因为中共一大的召开地址，又暗含着党和人民群众的关系是水能载舟亦能覆舟。在党的90华诞到来之际，范泽锋特意创作了这件紫砂红船，作为礼物献给党的90华诞。

出生于1976年的范泽锋，师承中国工艺美术大师鲍志强先生，他是陶艺世家的传人。家学渊源深厚，他本身就是紫砂专业毕业，进入紫砂厂以后，拜师紫砂名人范伟群，而后又得到大师徐汉棠、张庆臣老师的指导，而后有缘投师鲍志强先生。多方面的努力下，范泽锋的紫砂技艺突飞猛进，对紫砂艺术的理解也日益深刻。永不言败，执着向前的他，终于取得了可圈可点的成就。

道德是做人的基本要求，紫砂艺术家也不例外。道德最基本的体现，就是爱国。在中国共产党的领导下，我们打跑了侵略者，结束了混乱的内战，在1949年成立了新中国。船在水中行，难免遇到湍流和险滩，中国共产党领导人把握好船舵，历经艰险，带领着我们勇往直前。周恩来总理在中国人民心目中曾是亿万人的偶像，他是个不朽的传奇。1998年，正值周总理诞辰100周年，为了这个值得纪念的日子，范泽锋特意设计制作了一把紫砂壶，以自己所能，表达了对总理的敬意。“明月清风壶”是他献给周总理故居及其纪念馆的一把紫砂壶。一轮弯月立在壶盖之上，月亮下面有云彩装饰，云的雕塑飘逸轻盈，有着仿佛北风吹动般的流动感。整个壶的制作，线条流畅，简洁。“人吾室者，但有清风；对吾饮者，惟当明月。”清风明月为伴，是对总理超凡脱俗的个性的赞美；两袖清风，也是他为官清廉的赞叹。此壶的造型新颖别致，内涵意蕴深远，是难得的紫砂佳品，表达了作者内心对人民伟人的敬仰和怀念之情。

“乘风破浪会有时，直挂云帆济沧海。”我们相信，这条红船，会带着我们冲开险阻，直达理想的彼岸。在今天，我们回首过去，看到的是红船在“乘风破浪”时一往无前的精神和所向披靡的气势。1999年，新中国成立60周年，在新世纪到来之际，中国人民向世界展示了这60年来的辉煌成就。范泽锋为祖国在短短的时间内就取得如此大的成绩感到骄傲和自豪。历史，是我们永远不能忘记的过去。先辈们



范泽锋作品“红船驶过90载”

的鲜血换来了今天的和平生活，在国庆60周年的日子里，范泽锋首先想到的是感恩，是珍惜。他把自己的所想，所感，都融进了紫砂壶“光辉岁月”中。壶盖上五角星的装饰，代表着中国共产党。壶钮是一只紧握的拳头，那是中国人民团结的象征，是那般的自信，有力；是紧握拳头宣扬革命的誓言。在红色壶上，黄色的五角星鲜艳明亮，仿佛夜空的星星一般，照亮了人民革命的道路。在壶的制作上，特地以壶底和壶肩增加了壶的高度，烘托它的气势，让人看得热血沸腾。

56个民族同坐一条红船，我们同舟共济，我们患难与共。不论何时，不论何地，一方有难八方支援永远是我们唯一共同的选择。当四川汶川、北川8级强震猝然来袭，山河移位，交通阻断，屋倒人亡，损失惨重。中国人民这时表现出了强大的凝聚力，每一个人都用自己的方式救灾抗震；物资源源不断的送达，志愿者们从四面八方赶来。人们化悲痛为力量，在自然灾害面前，表现出了顽强的战斗力。范泽锋用紫砂壶记录下这历史性的事件，创制“心手相连壶”。壶钮是两只紧紧相握的手，是全国同胞和汶川灾区人民的双手紧紧相连，我们将携手奋进，重建家园。壶的整体造型，又像是一只鸟儿，壶嘴是鸟头，壶把是鸟的尾巴，扁圆的壶身，是鸟的身体，而壶钮多么像那对翅膀。可是，那翅膀受伤了，原本的强壮有力，变成了现在的纤细柔弱，就像是地震后的汶川，满目疮痍，即便如此，鸟的翅膀仍在挥舞，它向往高空；几乎沦为废墟的汶川，也没有屈服，他们相信，美丽的家园一定会重建，美好的生活，就在不远的未来。范泽锋这把意义深远的“心手相连壶”，在中国陶



范泽锋作品“光辉岁月壶”

都网上公开拍卖，所得的款项，被范泽锋全部捐给宜兴市慈善会。用自己的能力为社会做应有的贡献，如同给船增加一点动力，如果人人都能这样，那中国这条大船将会越来越稳，越来越快。

有了红色领头船的带领，中国的船队在大海中唱着高歌，勇猛前进。范泽锋的家乡江苏宜兴，也是发展迅速，跟以前相比简直是有了翻天覆地的变化，尤其是近几年来绿色旅游业发展大步向前。范泽锋把风景秀丽的荆溪十景与紫砂艺术相结合，以紫砂壶的形式向世人展示家乡的美景，一壶一景，秀丽雅致。

因为心中有爱，所以世界在他眼里都是美的；因为心中有爱，所以未曾惧怕任何困难；因为心中有爱，所以更加勇敢；因为心中有爱，所以追求圆满；因为心中有爱，才能表达出爱的想法。

今日本报值班编委
张玉华 孔德信
本版责编 曹辰
组版：张研 校对：张静



范泽锋作品“明月清风壶”



范泽锋作品“荆溪十景之画溪花浪”



范泽锋作品“荆溪十景之阳羨茶泉”



范泽锋作品“团结壶”