

Gisèle Buthod-Garçon



Installée à Saint-Quentin-la-Poterie dans le Gard, Gisèle Buthod-Garçon est une aventurière du raku contemporain. Depuis trente ans, elle en traque les possibilités, ouvrant sans cesse de nouvelles pistes. Elle a ainsi constitué une œuvre céramique dont chaque étape porte le germe d'une découverte ultérieure, dans un mouvement allant du contenant à la sculpture. La diversité des avancées successives n'empêche pas la cohérence d'une écriture au fil conducteur toujours identifiable : une palette de gris subtils, du plus laiteux au

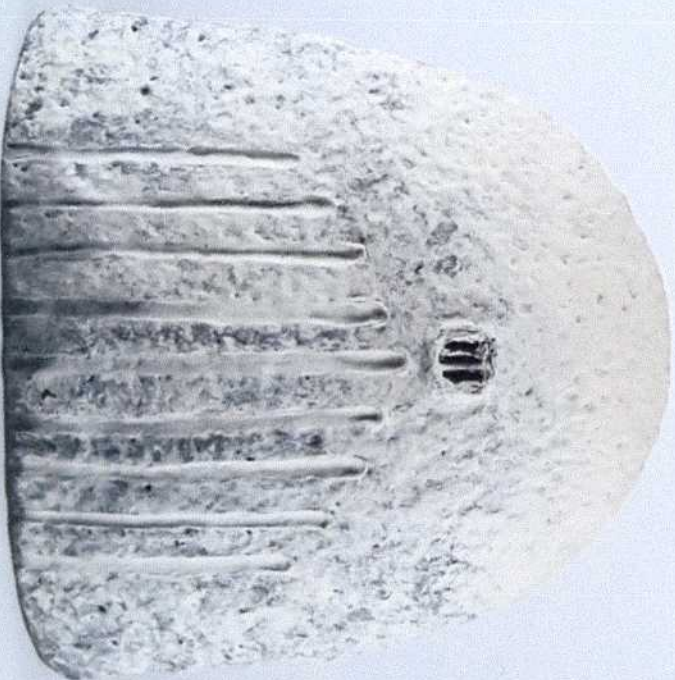
plus sombre, où se fondent parfois jaunes, verts ou roses, habile et réèle des formes marquées par la présence du corps, dans un accord servant l'intention initiale.

Amoureuse de l'émali, mais nourrie à la source des arts premiers, Gisèle Buthod-Garçon crée des pièces d'un raffinement sensuel même sur les surfaces brutes. Son dernier travail, présenté au Musée La Piscine de Roubaix, est l'expression d'une sensibilité exigeante qui conjugue ici de façon accomplie ses qualités de présence, de liberté et d'équilibre.

Gisèle Buthod-Garçon

Gisèle Buthod-Garçon

Réminiscences



LA REVUE DE LA CÉRAMIQUE ET DU VERRE



19,50 €